

Seminargebäude und Forschungsbau am Pilgrimstein

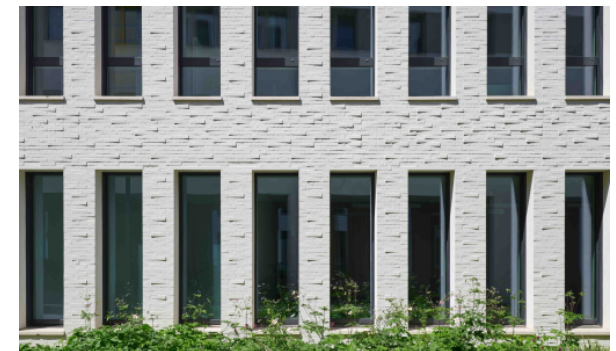
Marburg, 2016 - 2020

Büro-/Verwaltungsbauten, Forschungsbauten, Kulturbauten

Der beim Architekturwettbewerb 2016 mit dem ersten Rang ausgezeichnete Entwurf von dichter architektur wurde durch die schneider+schumacher Bau- und Projektmanagement mbH bei der Realisierung begleitet. Die beiden Baukörper - das neu geplante Seminargebäude für die Philipps-Universität Marburg und das Forschungsgebäude für das Deutsche Dokumentationszentrum für Kunstgeschichte (DDK) - bilden einen Übergang zwischen dem Marburger Botanischen Garten und der Altstadt.

Der Forschungsbau umfasst eine Nutzfläche von 2.500 Quadratmetern, die auf vier Stockwerke verteilt ist und sich an den Bedürfnissen des Dokumentationszentrums orientiert. Davon sind über 800 Quadratmeter für archivarische Zwecke bestimmt. Die acht Seminarräume des Universitätsgebäudes sind mit modernster Technik ausgestattet und bieten Platz für bis zu 100 Studierende. Die Gesamtnutzfläche der ebenfalls vier Stockwerke beträgt 1.250 Quadratmeter.

Das Seminargebäude sticht hervor durch sein schwarzes Ziegelmauerwerk, das farblich im Kontrast ...



Seminargebäude und Forschungsbau am Pilgrimstein

Marburg, 2016 - 2020

Büro-/Verwaltungsbauten, Forschungsbauten, Kulturbauten

zum weiß gehaltenen Laborgebäude steht. Die in beiden Fassaden integrierten Filtermauerwerke bieten den Nutzerinnen und Nutzern auch in den Erdgeschossen Privatsphäre. Die großflächige Verglasung gewährleistet ein helles Raumklima in allen Räumen der Gebäude. Die Freiräume des Areals sind in Anlehnung an den angrenzenden Botanischen Garten gestaltet.

Technische Daten:

Leistungsphasen: 6-9

Typologien: Büro-/Verwaltungsbauten,
Forschungsbauten, Kulturbauten

Büro: Frankfurt und Berlin

Bauherr/Auslober: LBIH Marburg

Ansprechpartner: Markus Janik, Peter Glowacz

Team: Chinh Nguyen, Sven Häfner, Daniel

Breitenstein

Tragwerksplanung: Horn+Horn Ingenieure,
Braunschweig

Haustechnik: Elektro: WPW Mannheim, HLSK: IB
Neuplan, Giesen

Außenanlage: RW Studio, Berlin

Brandschutz: Reichmann + Partner, Ehringshausen

Bauphysik: ITA, Wiesbaden

Bodenmechanik: ETN, Hungen

Vermessung: Frommelt & Hartung, ...



Seminargebäude und Forschungsbau am Pilgrimstein

Marburg, 2016 - 2020

Büro-/Verwaltungsbauten, Forschungsbauten, Kulturbauten

Wiesbaden

Bruttogrundfläche: DDK: 5.391 m²; SEM: 2.525 m²

Nettogrundfläche: DDK: 4.317 m²; SEM: 2.102 m²

Brutto Rauminhalt: DDK: 21.702 m³; SEM: 11.201
m³